

Ambitie

Vitaal en zelfstandig leven voor alle inwoners in een zorgzame regio waar het voor je gezondheid niet uitmaakt in welke wijk je woont

Visie

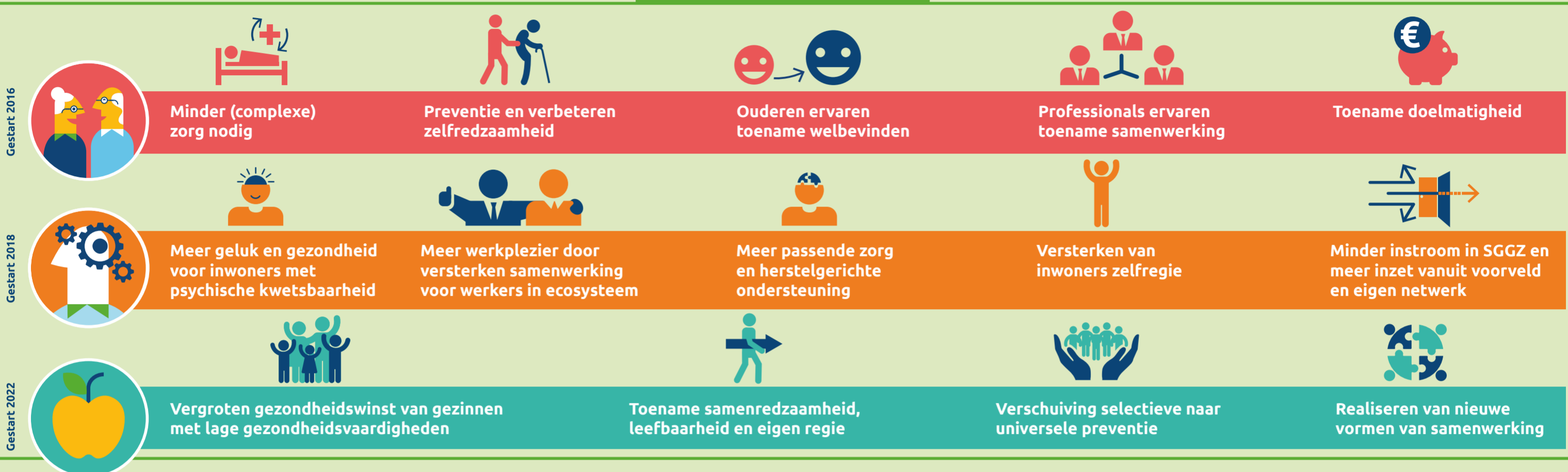
- We werken met inwoners aan hun gezondheid
- Positieve gezondheid is ons gezamenlijk kijkglas
- We werken domeinoverstijgend samen op bestuurlijk, management en professional niveau
- We richten ons op deelpopulaties
- We praten ook maar doen vooral



Kenmerkend voor Gezond Veluwe

- Alles krijgt samen met de inwoner vorm
- De beweging wordt gemonitord met interactief dashboard
- Volwassen netwerkorganisatie blijft in doorontwikkeling
- Partijen versterken elkaar als netwerkorganisatie waarin men gelijkwaardig is
- Onafhankelijk deskundig netwerkbureau

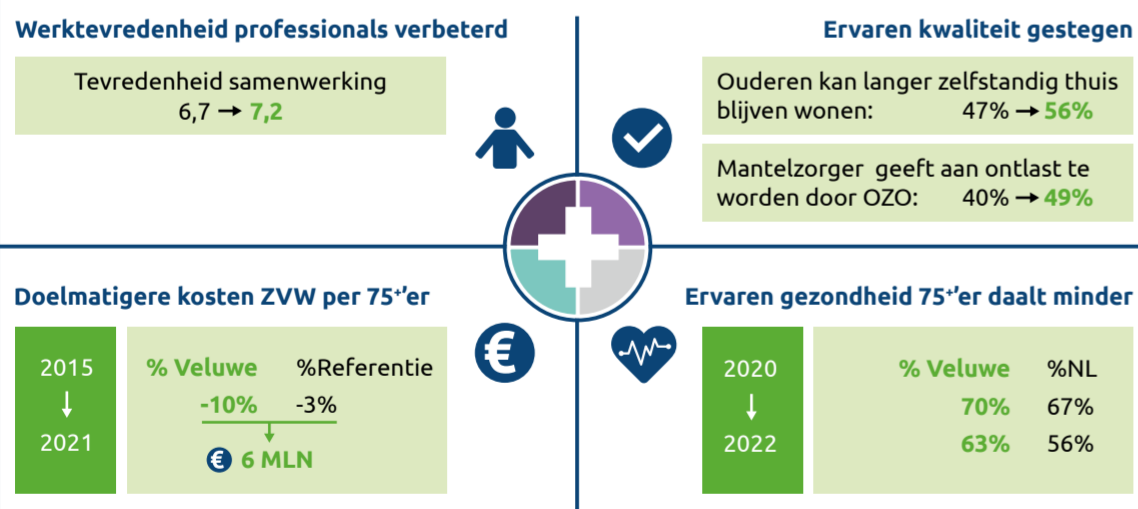
Doelen Quadruple aim



Resultaten

Resultaten ouderen
75% Kwetsbare ouderen in OZO → stijging **150%** tov 2017
2.943 Professionals maken gebruik van OZO → stijging **52%** tov 2020
 Scholing oncologienetwerk via Medicamus Academie
 Casemanager Parkinson beschikbaar

Impact integrale samenwerking ouderenzorg



Resultaten mentale gezondheid
 Afname verwijzingen SGGZ Jeugd
7,5 Tevredenheid bij kinderen over inzet GGZ professional
6,4 → 7,4 Toename tevredenheid huisartsen over begeleiding
 Gezond Veluwe aangehaakt bij landelijke beweging GEM
 Gedragen transformatieplan GEM ingediend
 Welzijn en ervaringsdeskundigheid nauw betrokken bij GEM
80 Verkennende gesprekken GEM gevoerd

Resultaten Preventie
 Welzijn nadrukkelijker aangesloten bij Gezond Veluwe
 Inzicht in buurten met meeste gezondheidsachterstand
 Preventie staat op gezamenlijke agenda bestuurders

Activiteiten afgerond

- Ouderen**
 - ✓ Ouderenteams en werkwijze bij elke HA praktijk werkend en doorontwikkeld
 - ✓ Communicatieplatform OZOverbinding geïmplementeerd
 - ✓ Doelgroepgerichte netwerken (Palliatieve Zorg, Dementie, CVA-NAH, Onco in Balans) ingebed
 - ✓ Interactieve routekaart oncologisch nazorg gerealiseerd en geïmplementeerd
 - ✓ Palliatieve kit beschikbaar bij apotheker
 - ✓ Veluws Ouderen Servicepunt (VOS) gestart en in doorontwikkeling naar regionaal ZCC
- Mentale gezondheid**
 - ✓ Inzet CJG medewerker in HA praktijk gecontinueerd
 - ✓ POH-Jeugd in huisartsenpraktijken geïmplementeerd
 - ✓ Proeftuinen afgerond en doorontwikkeld naar GEM
 - ✓ Crisiskaart geïmplementeerd
 - ✓ Psynet operationeel in regio
- Preventie**
 - ✓ Fieldlabs in wijken met gezinnen met grootste kans op slechte gezondheid opgestart
 - ✓ Start verkenning regionaal leefstijladviespunt

Nieuwe ontwikkelingen 2024 en verder

- **Vormgeven** speerpunten uit regioplan Noord Veluwe binnen Gezond Veluwe:
 - Digitale samenwerking
 - Inzet menselijk kapitaal
- **Participatie** in landelijk actieonderzoek naar **governance** en toezicht
- Met andere regionale netwerken **leren en uitwisselen**
- **Innovatieve** vormen van **impactmeting**

Betrokken partners

St Jansdal, Huisartsen Coöperatie Medicamus, Zorggroep Noordwest-Veluwe, Icare, FleGel, Coöperatie Apothekers, GGZ Centraal, Gemeente Harderwijk, Nunspeet, Ermelo, Putten, Zeewolde, Elburg en Oldebroek, Lokale welzijnsorganisaties, ZorgbelangInclusief, Zilveren Kruis, GGD NOG en Raedlijn netwerkteam GezondVeluwe

Geleerde lessen

- Gedeeld eigenaarschap** op alle onderdelen
- Elkaar zichtbaar **succes gunnen**
- Niet sturen op detail, **vertrouwen**
- Datagestuurd** werken geen doel op zich, maar **belangrijke bouwsteen**
- Investeren in **dialog** is investeren in **samenwerking!**
- Levend houden **netwerk aandacht**
- Inzet van partners in het netwerk met **gesloten beurzen**
- Netwerk altijd in **beweging**