

# Integraal Zorg Akkoord

*Samen werken aan gezonde zorg*



## **Regionale bijeenkomst Regiobeeld IZA Noord-Veluwe en Zeewolde**

**15 juni 2023**

# Programma

- 1. Welkom en aanleiding bijeenkomst**
- 2. Context regiobeeld  
Noord-Veluwe / Zeewolde**
- 3. Highlights / hoofdconclusies regiobeeld Noord-Veluwe /  
Zeewolde**
- 4. Inwonersparticipatie**
- 5. GLI: Samenwerking medisch domein, paramedi en sociaal  
domein op de Noord-Veluwe / Zeewolde**
- 6. OKO: opgroeien in een kansrijke omgeving**
- 7. GEM: ecosysteem mentale gezondheid**
- 8. Vervolgproces tot regioplan Noord-Veluwe/Zeewolde**
- 9. Vragen / conclusies**
- 10. Hapje en drankje**



# Integraal Zorg Akkoord

*Samen werken aan gezonde zorg*



# Regiobeeld Noord-Veluwe en Zeewolde

## 1. Welkom en aanleiding

**Willem Krooneman (regionaal  
bestuurlijk trekker)**

# Integraal Zorg Akkoord

*Samen werken aan gezonde zorg*



# Regiobeeld Noord-Veluwe en Zeewolde

## 2. Context bijeenkomst regiobeeld

**Erik Koekoek (Zilveren Kruis)**



Zilveren  
Kruis

Gemeente  
**Oldebroek**



GEMEENTE  
*Nunspeet*



gemeente  
putten

gemeente harderwijk

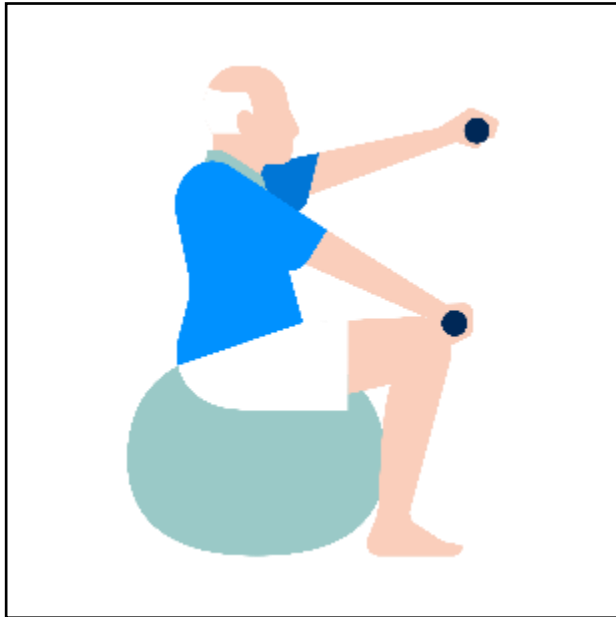


gemeente  
**ermelo**

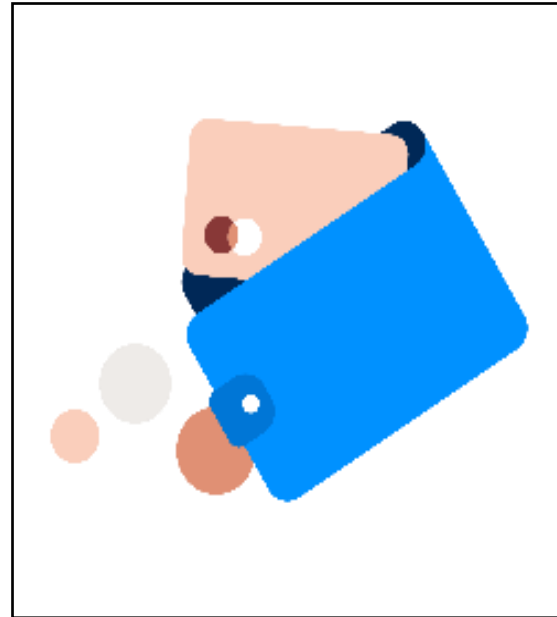


gemeente  
**Zeewolde**

# Verandering is nodig, de zorg loopt vast



De vraag naar zorg blijft stijgen

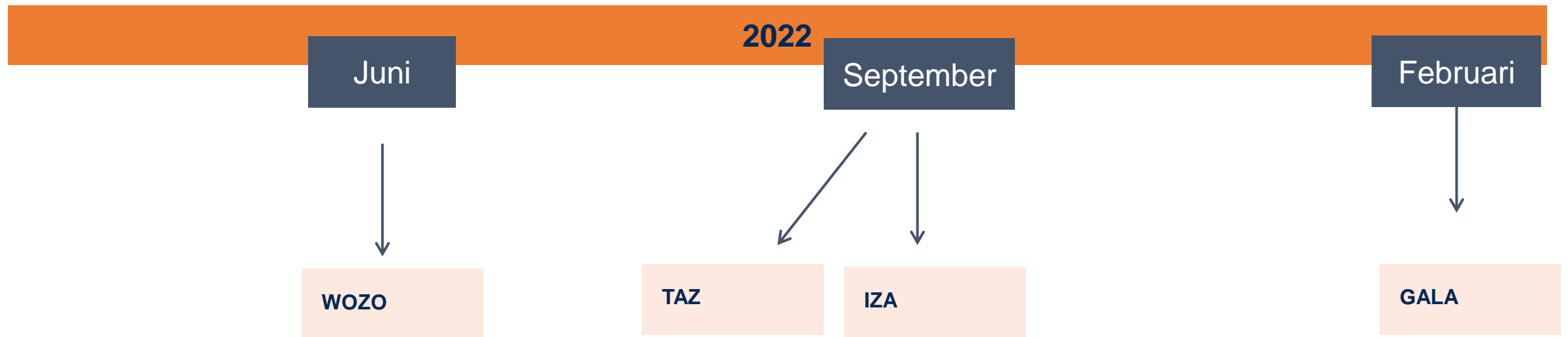


Dat zet de betaalbaarheid onder druk



En dit vraagt (te) veel zorgprofessionals

# Zorgakkoorden geven richting en randvoorwaarden voor aanpak van de knelpunten



# De essentie van het Integraal Zorgakkoord

*Zelf als het kan, thuis als het kan, digitaal als het kan*

Hier gaan we aan werken:

-  **Toegankelijkheid** van zorg en ondersteuning
-  **Kwaliteit** van zorg en ondersteuning
-  **Betaalbaarheid** van zorg en ondersteuning

- Passende Zorg als uitgangspunt
- Van zorg naar preventie
- Van tweede lijn naar eerste lijn naar thuis en sociaal domein
- Alle ZVW domeinen èn het sociaal domein
- De regio staat centraal
- Concentratie en spreiding in de tweede lijn
- Samenwerking in de acute zorg

## Integraal Zorgakkoord

*Samen werken aan gezonde zorg*

Nederland heeft een hoogontwikkelde gezondheidszorg. Maar de **kwaliteit** en de **toegankelijkheid** van onze zorg en ondersteuning staan onder druk. De vraag naar zorg neemt toe, vooral door de vergrijzing. Tegelijkertijd zijn er grenzen aan de beschikbaarheid van zorg, door de toenemende **krachte op de arbeidsmarkt**. De groeiende zorgvraag zorgt bovendien voor een uitdaging bij het **betaalbaar houden** van de zorg. Als we doorgaan op de huidige weg, loopt het vast en kan niet meer iedereen rekenen op goede en tijdige zorg en ondersteuning. Daarom werken we aan verbetering. Dat doen we **samen**: patiëntenverenigingen, zorgaanbieders, zorgverzekeraars, gemeenten en de overheid. We vragen **iedereen in Nederland** met ons mee te doen. Want alleen samen kunnen we zorgen voor goede zorg, ondersteuning én voor een gezonde samenleving.



Scenario als we doorgaan op de huidige weg

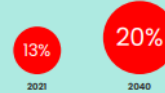
Patiënten en cliënten  
geen tijdige zorg en  
ondersteuning



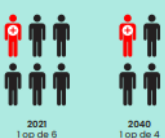
Overbelaste  
zorgprofessionals



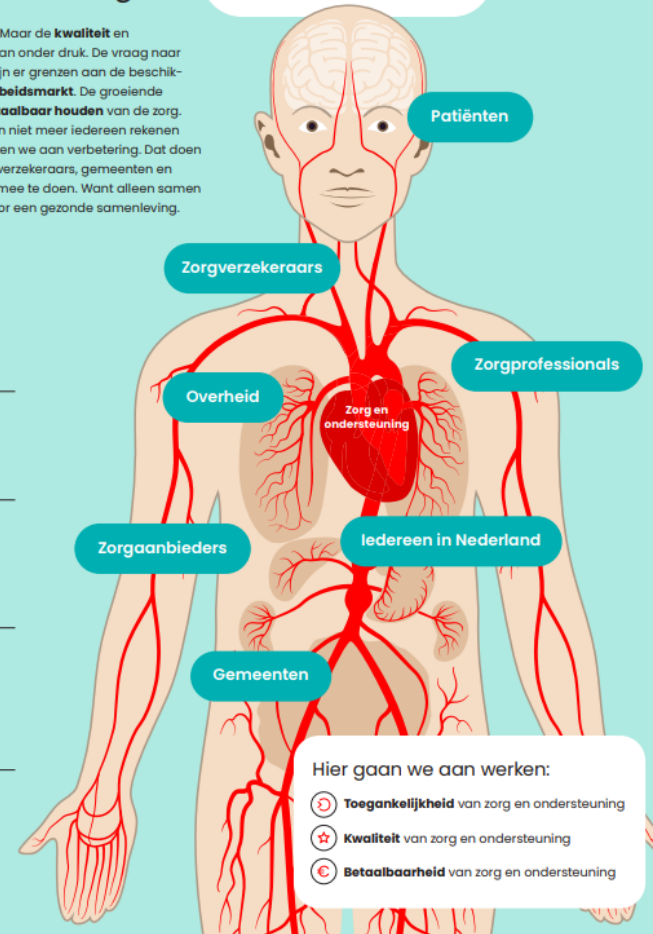
Geld van ons  
nationaal inkomen  
dat nodig is voor  
zorg



Nederlandse  
werknemers die  
nodig zijn in de  
zorg



Samenwerking tussen  
en over sectoren



Waar gaan we naartoe?



Meerwaarde voor de patiënt of cliënt  
Zorg is aantoonbaar effectief



Samen met de patiënt of cliënt  
Patiënt en zorgprofessional staan samen aan het roer



Juiste zorg op de juiste plek  
Dichtbij huis waar het kan, verder van huis voor complexe zorg



Gericht op gezondheid i.p.v. ziekte  
Kwaliteit van leven staat centraal



Goede werkomgeving voor zorgprofessionals  
Verminderen werkdruk en administratief gedoe



Wat gaan we doen de komende jaren?



Zorg die echt helpt en past bij de situatie van de patiënt



Meer samenwerking binnen de regio en tussen sectoren



Eerstelijnszorg laagdrempelig en dichtbij



Samenwerking sociaal domein, huisartsenzorg en ggz



Zorg voorkomen door gezond leven en preventie



Vergroten werkplezier in de zorg



Verbeteren van digitalisering en gegevensuitwisseling



Verbeteren contractering

Hier gaan we aan werken:

-  **Toegankelijkheid** van zorg en ondersteuning
-  **Kwaliteit** van zorg en ondersteuning
-  **Betaalbaarheid** van zorg en ondersteuning



# IZA-partijen maken afspraken over samenwerking in de regio door middel van beelden en plannen



## Regiobeeld

Feitelijke situatie in de regio

- (Verwachte) zorggebruik en/of zorgvraag
- (Verwachte) zorgaanbod
- Regionale samenwerking
- Kwantitatief en kwalitatief
- Duiding en conclusies

Deadline: 1 juli 2023

## Regioplan

Prioritaire opgaven in de regio,

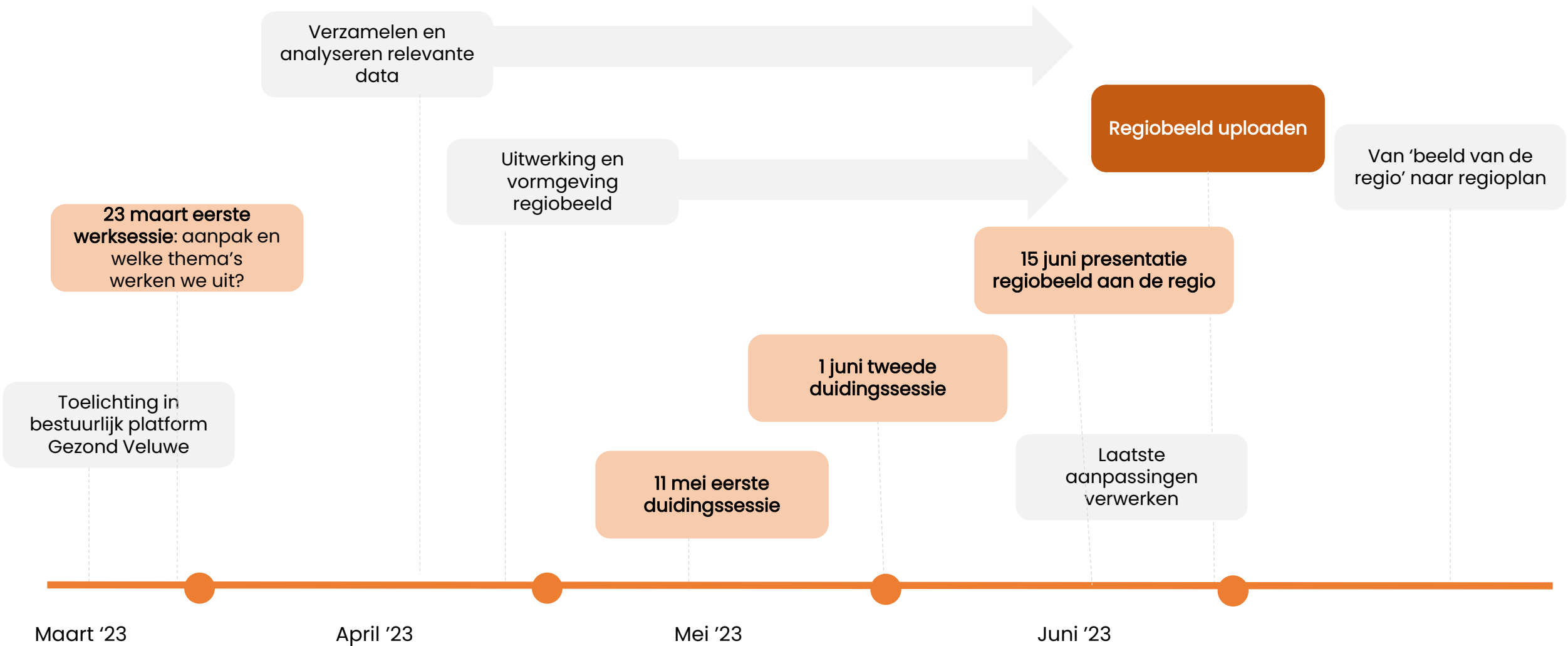
Regionale afspraken: wie doet wat

Deadline: 31 december 2023

## Proces

- Marktleider verzekeraar en aangewezen gemeente coördineren
- We doen dit samen met relevante zorgaanbieders, patiënten/burgers, professionals en GGD,
- Zorgverzekeraars bewaken samenhang tussen plannen
- NZa bewaakt voortgang totstandkoming plannen

# Proces regiobeeld op de Noord-Veluwe (subregio Zwolle)



# Integraal Zorg Akkoord

*Samen werken aan gezonde zorg*



## Regiobeeld Noord-Veluwe en Zeewolde

### 3. Highlights/ Hoofdconclusies

Mark Callaars (Raedelijk)

# Hoe is het gezamenlijk gedragen regiobeeld tot stand gekomen zoals het er nu ligt?

- In een **interactief proces** met input van circa 30 direct betrokkenen; zorg en welzijn professionals, managers, bestuurders, inwonerperspectief vanuit de Noord-Veluwe Veluwe regionaal netwerk Gezond Veluwe.
- In **drie klankbordgroep duiding sessies** in tweede kwartaal.
- Met input uit **bronnen oa:** [www.regiobeeld.nl](http://www.regiobeeld.nl) | dashboard Gezond Veluwe | GGD NOG gezondheidsmonitors | regioscan Raedelijk.
- Regiobeeld geeft zowel een gedragen **beeld over de cijfers als over inhoudelijke bewegingen en samenwerking** in de Noord-Veluwe.
- De concept 'definitieve' versie zoals deze nu voorligt, wordt **na deze sessie** aan jullie verspreid.
- Eerste **gezamenlijke stap** gezet in voorbereiding naar verdere transformatie.

# Het regiobeeld Noord-Veluwe bevat informatie over de zorgvraag, zorgaanbod, regionale samenwerking en conclusies



## Zorgvraag

- Zorggebruik en zorgvraag
- Demografie
- Sociale determinanten



## Zorgaanbod

- Inzicht in aanbod van zorg, welzijn en gezondheidsaanbod
- Ontwikkelingen arbeidsmarkt
- Knelpunten in het zorgaanbod



## Regionale samenwerking

- Relevante reeds bestaande (domeinoverstijgende) samenwerkingsverbanden
- Belangrijkste knelpunten waar zij aan werken



Regiobeeld  
Noord-  
Veluwe  
2023

Noord Veluwe als ondergrond voor regio Doetinche



## Conclusies

- Duiding van feitelijke informatie
- In het regioplan worden deze conclusies omgezet in regionale opgaven en worden hierover afspraken gemaakt

**Toelichting: Op de Noord-Veluwe Veluwe stijgt het aantal inwoners in 2040 tot ca 215.000 (7% stijging). Wij zien dat er steeds meer ouderen komen ten opzichte van het aantal jongeren**

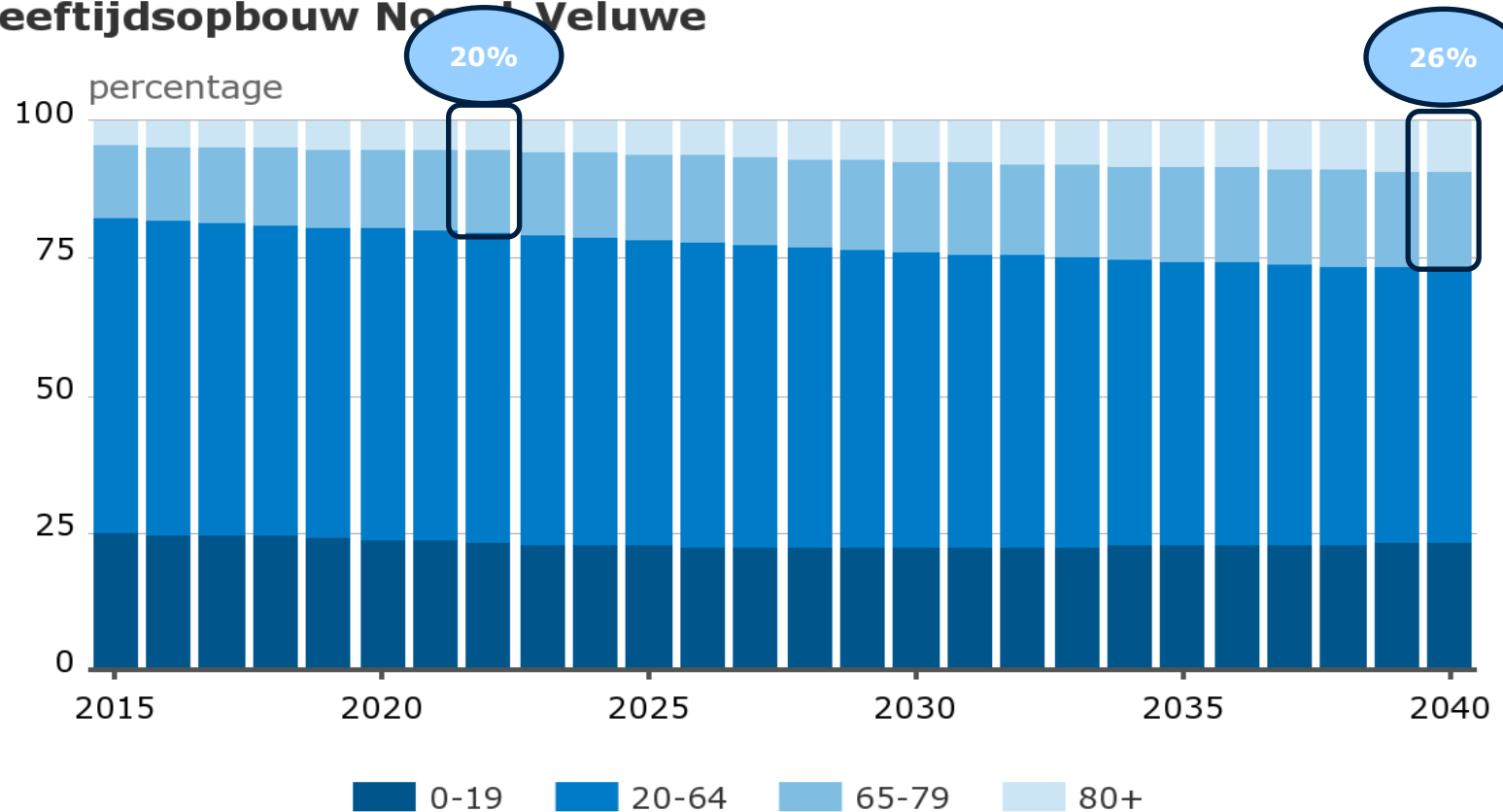
**Vraag 1: De groep 65-plussers is op dit moment 20%. Hoeveel is dat naar verwachting in 2040?**

**23%**

**26%**

# Er is op de Veluwe ook sprake van een dubbele vergrijzing. Dit betekent dat de ouderen ouder worden en dat het aantal 80+ (kwetsbare ouderen) bijna verdubbelt

## Leeftijdsopbouw Noord Veluwe



Bron: Bevolkingsstatistiek (CBS) i.c.m. Primos-prognose (ABF Research)

Bron: [regiobeeld.nl](http://regiobeeld.nl)

**Toelichting: In Nederland is rond de 88% van de jongvolwassenen tussen 16-25 gelukkig**

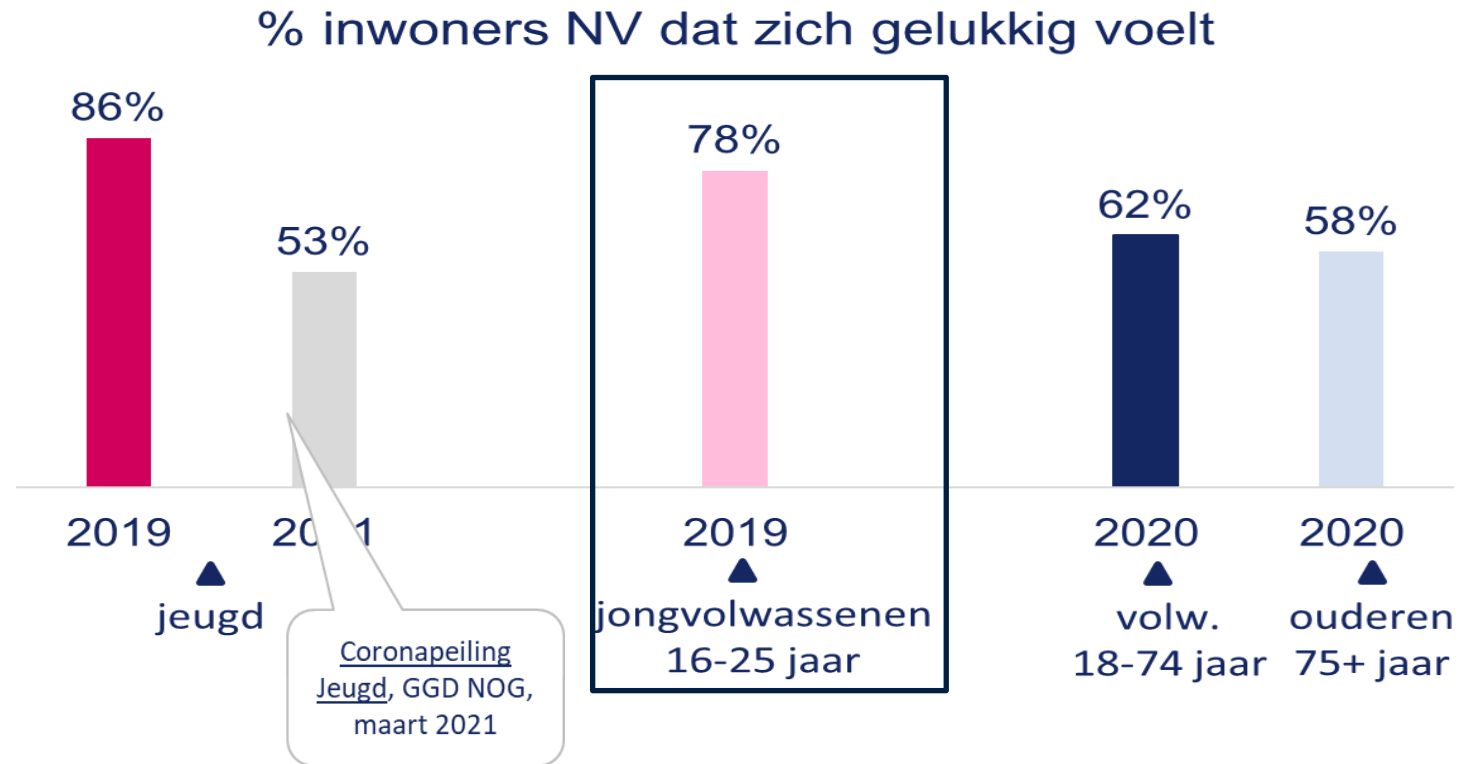
**Vraag 2: Hoe gelukkig voelen de jongvolwassenen zich op de Noord-Veluwe ?**

**78%**

**93%**



# Inwoners Noord-Veluwe minder gelukkig dan landelijk. Meer daling bij jeugd in 2021



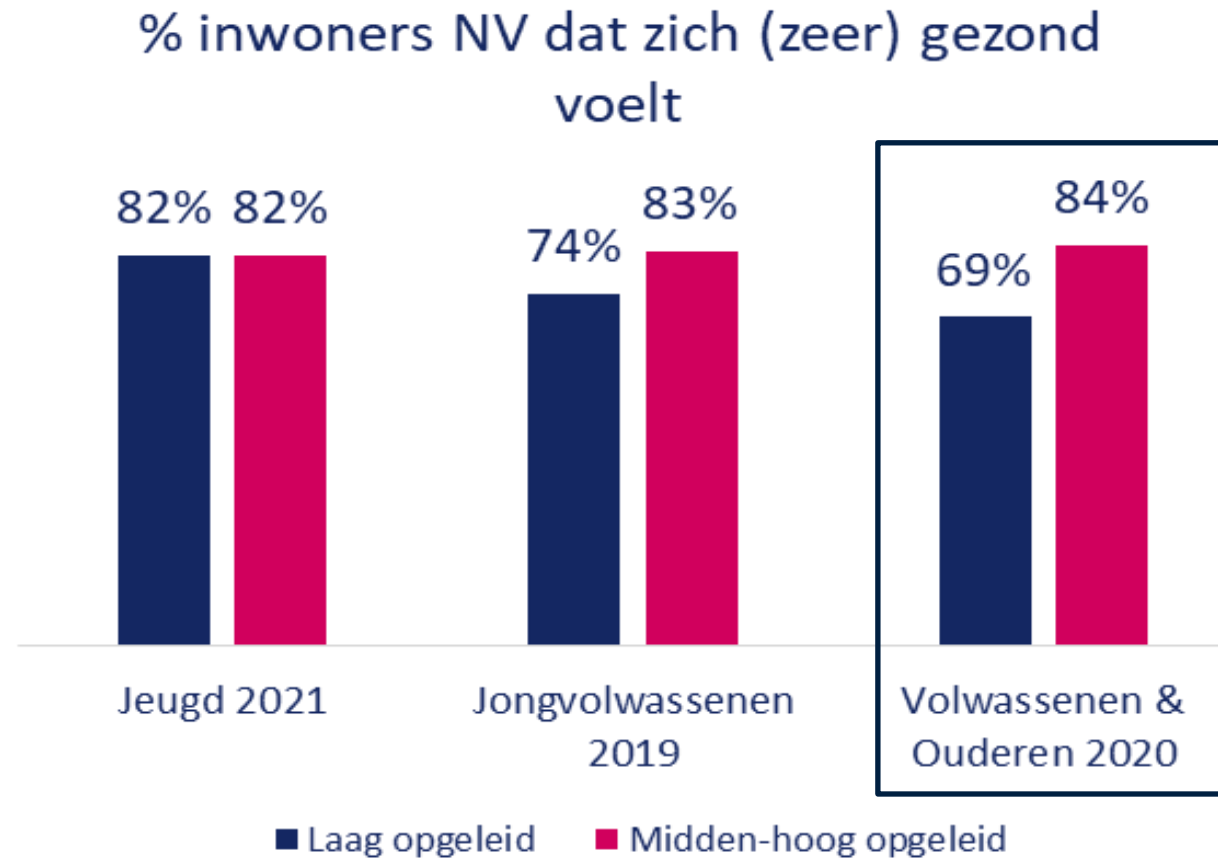
**Toelichting: Hoe gezond een inwoner zich voelt wordt onder andere bepaald door sociaal economische situatie. Naast inkomen is opleiding een indicator hiervan**

**Vraag 3: Wat denken jullie dat het verschil is in gezondheid tussen volwassen inwoners die 'praktisch' en 'theoretisch' zijn opgeleid?**

**5%**

**15%**

# Inwoners 'praktisch' opgeleid voelen zich minder gezond. Verschil tussen praktisch en theoretisch opgeleid is 15%



**Toelichting: Er zijn veel leefstijlindicatoren beschikbaar over inwoners die o.a. roken, vaak stress hebben, alcohol gebruiken en overgewicht hebben. Dat laatste is in de Noord-Veluwe hoger dan in Nederland**

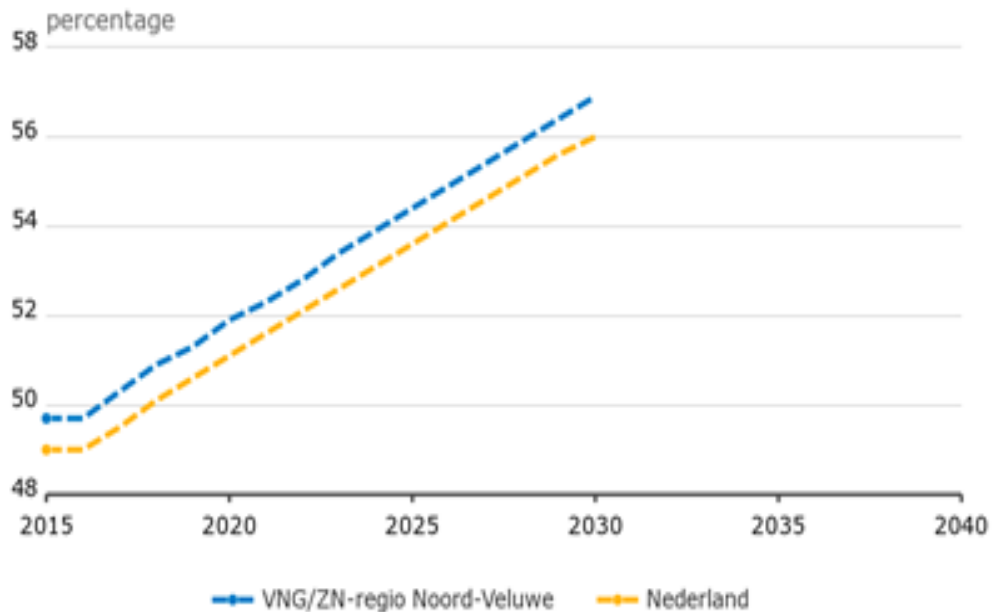
**Vraag 4: Hoeveel % van de inwoners op de Noord-Veluwe heeft overgewicht (BMI > 25) ?**

**37%**

**52%**

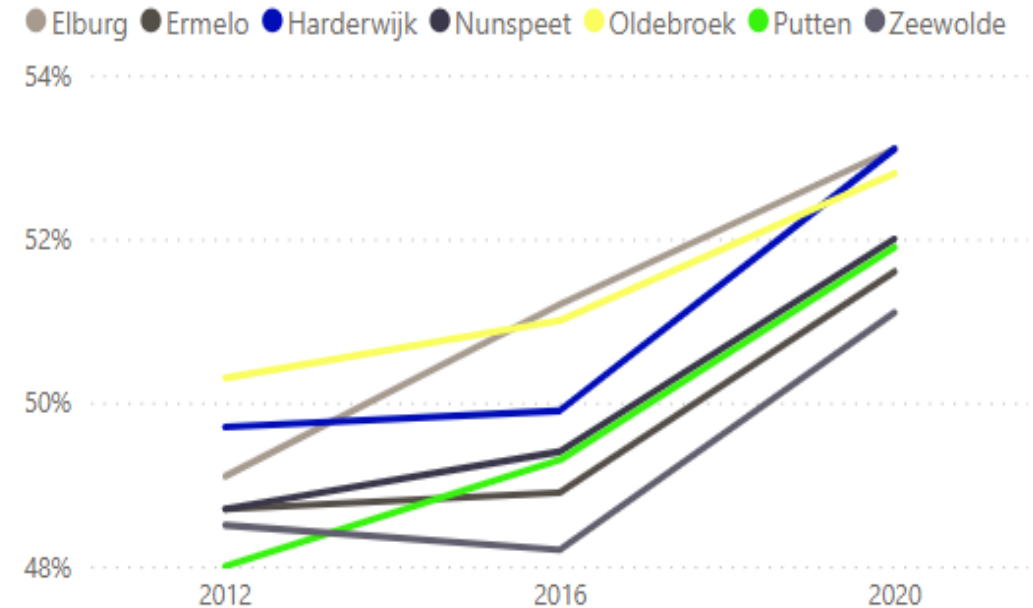
# 52% van de inwoners in de Noord-Veluwe heeft overgewicht. Dit is hoger dan het Nederlands gemiddelde. De verwachting is dat dit toeneemt

## Overgewicht (BMI > 25)



Bron: Volksgezondheid Toekomst Verkenning 2018, RIVM, gemeentelijke verdeling RIVM

## Overgewicht



**Toelichting: Door de vergrijzing en tekort aan arbeidskrachten de komende jaren wordt het geven van mantelzorg steeds belangrijker. Het aantal inwoners dat in de Noord-Veluwe mantelzorg kan verlenen daalt hierdoor**

**Vraag 5: Hoeveel % van de volwassen inwoners verleent nu mantelzorg ?**

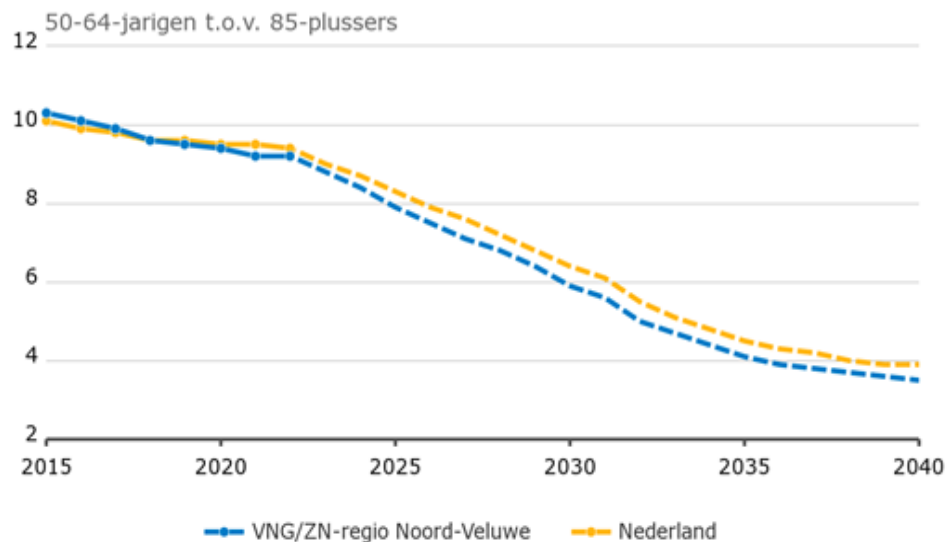
**Rond de 15%**

**Rond de 25%**

# Mantelzorgpotentieel op de Noord-Veluwe neemt meer af dan in Nederland

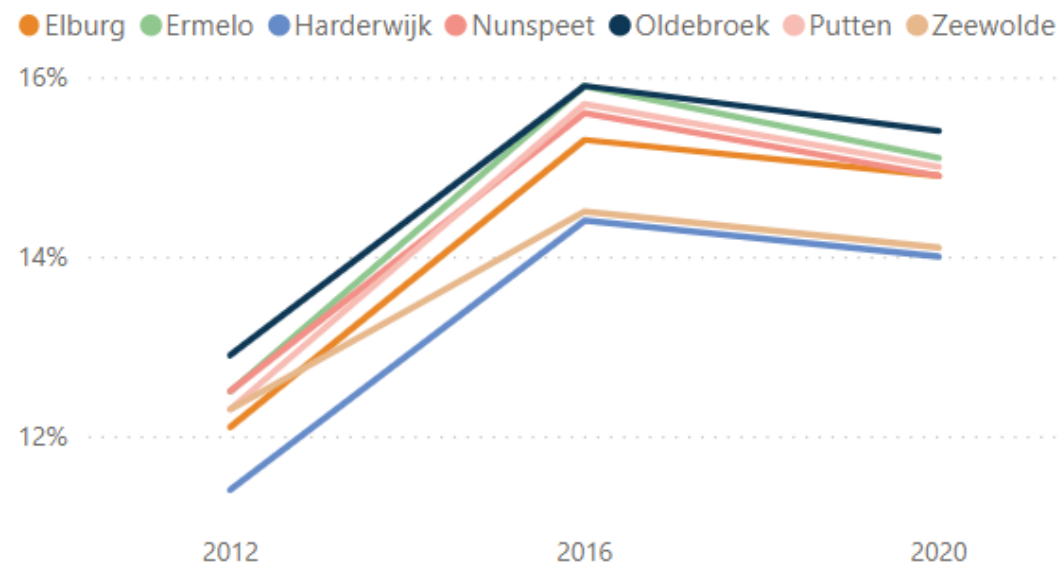
## Rond de 15% van de inwoners verleent mantelzorg

### Mantelzorgpotentieel



Bron: Bevolkingsstatistiek (CBS) i.c.m. Primos-prognose (ABF Research), bewerking RIVM

### Mantelzorg geven



# Belangrijkste conclusies vanuit regiobeeld analyse

De Noord-Veluwe kenmerkt zich door dubbele vergrijzing, mentale kwetsbaarheid voor deel inwoners, toenemende gezondheidsverschillen en een tekort aan arbeidskrachten



**Groeiende groep kwetsbare ouderen en chronisch zieken, meer zorgvraag en beroep op formele en informele zorg en ondersteuning**



**Mentale (on)gezondheid aandachtspunt in alle gemeenten, vooral jeugd & jongvolwassenen**



**Forse gezondheidsverschillen bij inwoners met praktisch en theoretisch opleidingsniveau, dit vraagt om een bredere wijk- of kerngerichte preventieaanpak**



**Personeelstekort in Zorg en Welzijn stijgt fors, mantelzorgpotentieel daalt ook fors onder andere door dubbele vergrijzing**



# Aanbevelingen vanuit klankbordgroep Noord-Veluwe als input regioplan



**Kies als vertrekpunt de inwoner met haar sociale context en wat nodig is voor een goed, gezond en zinvol leven**



**Ontwikkel bestaande netwerksamenwerkingen door als bouwsteen voor alle uitdagingen genoemd in landelijke akkoorden**



**Zet nog meer in op beweging van zorg naar gezondheid zodat een gezonde leefstijl onderdeel is van ieders dagelijks leven**



**Zie digitale samenwerking en technologie als belangrijke randvoorwaarde om passende zorg en ondersteuning in Noord-Veluwe Veluwe verder te bevorderen**

# Integraal Zorg Akkoord

*Samen werken aan gezonde zorg*

# Regiobeeld Noord-Veluwe en Zeewolde

## 4. Inwoner- participatie

**Jan Peter Hijnberg (Gelderse  
Academie)**





# Gelderse Academie

[gelderseacademie.nl](http://gelderseacademie.nl)



# Uitgangspunten

- We beperken ons geografisch tot de Noord-Veluwe, inclusief Zeewolde
- We spreken niet over burgerberaden, die term blijft voorbehouden aan het officiële burgerberaad. We spreken over burgerpanels Zorg en Ondersteuning
- Focus is het integraal zorgakkoord
- We blijven onafhankelijk
- We werken vanuit een burgerperspectief, zonder andere belangen uit het oog te verliezen





# Concrete aanbevelingen

- maatschappelijk leiders gaan bekwamen in burgerparticipatie cq. burgerpanels
- twee verdiepingssessies in de noordelijke en zuidelijke gemeenten
- bijdrage leveren aan leefbare en zorgzame gemeenschappen





info@gelderseacademie.nl

- Vraag aan de zaal: wat wilt u ons meegeven ?
- Wilt u met ons meedoen met Burgerpanels Zorg en Ondersteuning met het regioplan ?
- Voor vragen, aanmelden en/of suggesties graag mailen aan [info@gelderseacademie.nl](mailto:info@gelderseacademie.nl)



# Integraal Zorg Akkoord

*Samen werken aan gezonde zorg*

# Regiobeeld Noord-Veluwe en Zeewolde

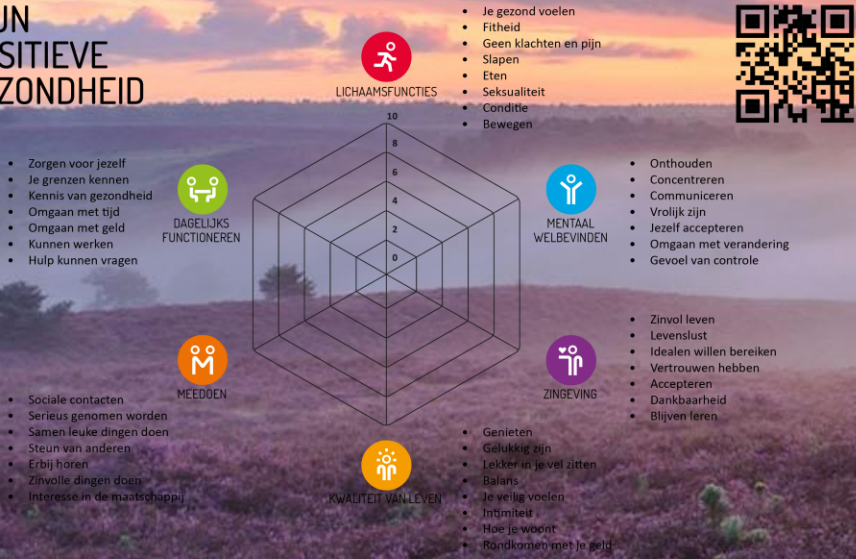
## 5. GLI: gecombineerde leefstijlinterventie

**Nanette Egberts**  
(Paramedische zorggroep  
Flegel)





## MIJN POSITIEVE GEZONDHEID



*Ik mis iets dat voor mij belangrijk is:*



**BuurtsportCoach**







Fig4: Betrokken professionals en vrijwilligers bij de GLI vanuit welzijn en zorg

**Vraag aan de zaal:**

**Welke tips heeft u om meer mensen met het GLI programma te bereiken?**



# Integraal Zorg Akkoord

*Samen werken aan gezonde zorg*

## Regiobeeld Noord-Veluwe en Zeewolde

### **6. OKO: opgroeien in een kansrijke omgeving**

**Jim van den Hoorn (wet-  
houder Putten) en Tara van  
den Brink (projectleider OKO)**

Als een bloem niet bloeit,  
repareer dan de omgeving,  
niet de bloem.

**OM**  
DENKEN

*Alexander den Heijer*

## IJslandse succesfactoren

- Evidence based: onderzoek stuurt de praktijk aan
- Community based: met alle relevante partners
- Continue dialoog: onderzoek, beleid en praktijk
- Duurzaamheid: lange termijn visie, commitment en investering



In 2018–2021 is IJslandse aanpak in Nederland getest door 9 gemeenten => vertaald naar Nederlandse situatie => Opgroeien in een Kansrijke Omgeving

Vraag aan de zaal:

Welke tips heeft u om OKO tot een succes te maken?

# Integraal Zorg Akkoord

*Samen werken aan gezonde zorg*

## Regiobeeld Noord-Veluwe en Zeewolde

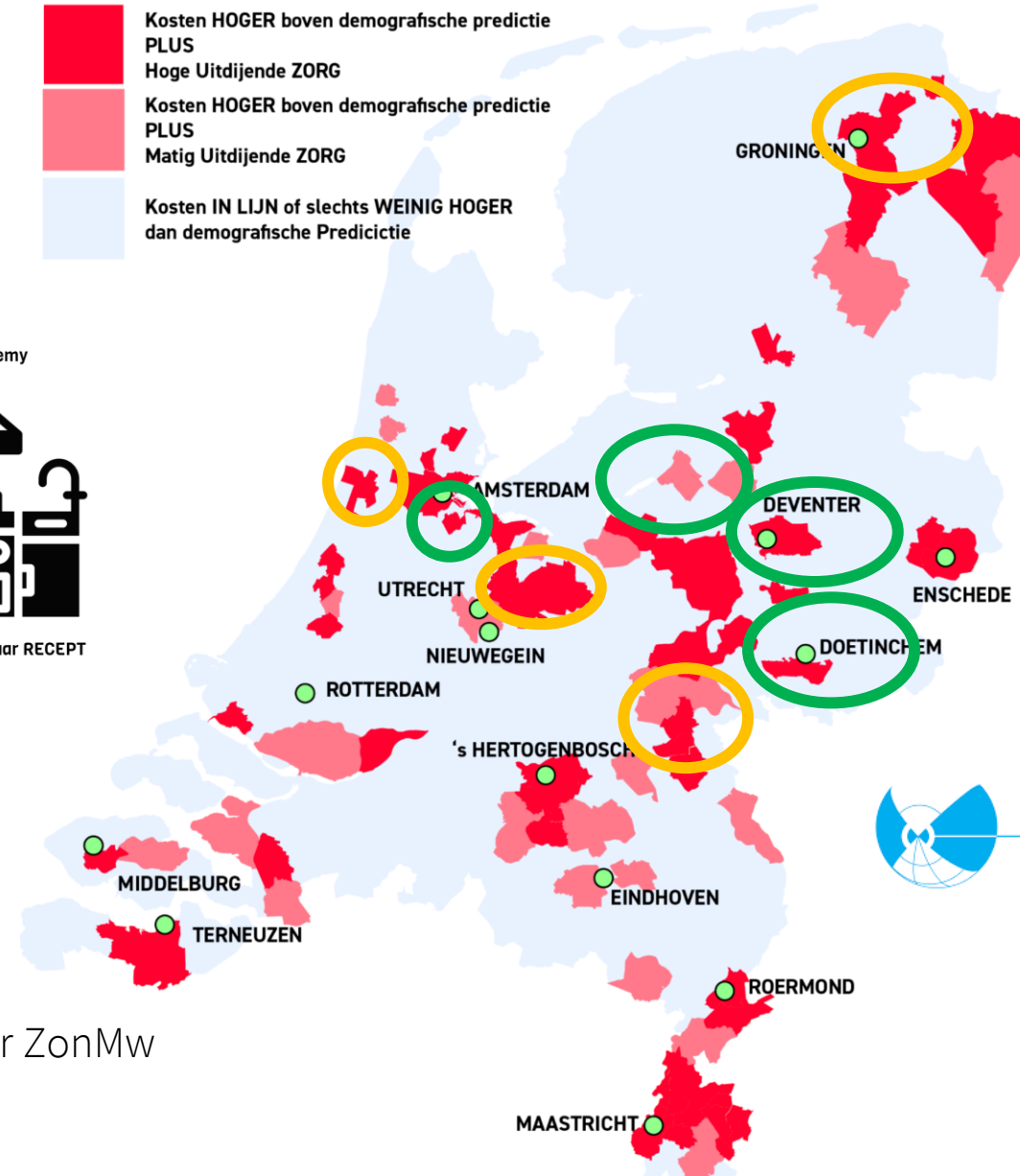
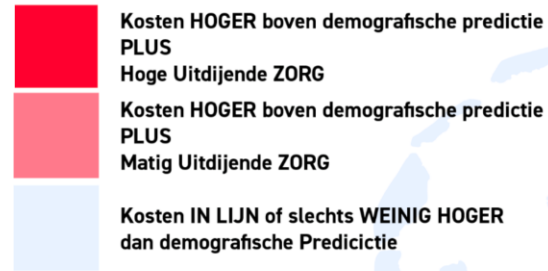
### 7. GEM: ecosysteem mentale gezondheid

**Bert van Putten (gemeente  
Harderwijk) en Aukje Otter  
(praktijkhuis Ixta Noa)**









## Lerend Netwerk in 4 Regio's

2022 Start Doetinchem en Deventer ondersteund door ZonMw

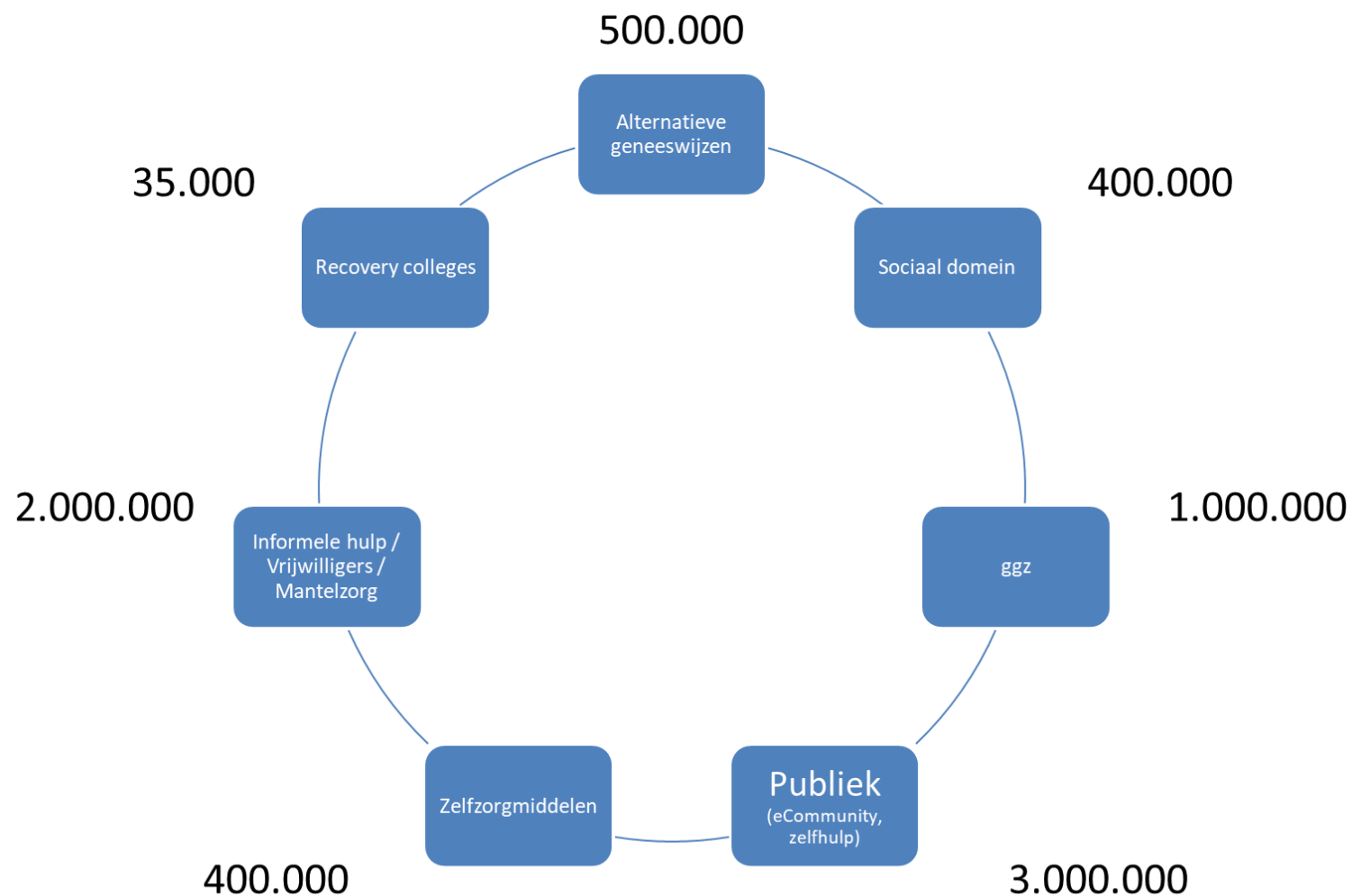
Medio 2022 Start Noordwestelijke Veluwe

2023 Start Amsterdam Zuid Oost

In Gesprek met Groningen & Amersfoort (Volwassenen), Nijmegen (Jeugd) en Haarlem (Ouderen)



14% van de contacten voor psychisch lijden is in de ggz  
86% buiten de ggz



# Ecosysteem mentale gezondheid (GEM)

Van behandelgerichte GGZ naar een  
herstelgerichte GGZ

IZA-topic!

# Ervaringsdeskundigheid/ herstelgericht werken

de PRAKTIJK

Vraag aan de zaal:

Willen we GGZ SAMEN ANDERS  
op de Noord Veluwe / Zeewolde?

# Integraal Zorg Akkoord

*Samen werken aan gezonde zorg*



## Regiobeeld Noord-Veluwe en Zeewolde

### 8. Vervolgproces tot regioplan

**Alma van Maanen**  
(regiocoördinator IZA/GALA  
Noord-Veluwe en Zeewolde)

# Wat komt er in het regioplan?

## **1. Regio-opgaven**

Wat zijn de belangrijkste opgaven die met prioriteit gezamenlijk worden opgepakt?

## **2. Regio-afspraken**

Welke partijen zijn betrokken bij deze opgaven en welke afspraken worden hierover gemaakt?

Gereed 31 december 2023

# Hoe gaan we dat realiseren?

---

- Initiatief ligt bij zorgverzekeraar en gemeenten
- De tijd is kort
- Tot nu toe druk geweest met regiobeeld
- Niet alles is duidelijk
- Landelijke bijeenkomst begin juli a.s.





# Wat weten we wel?

- De prioritaire opgaven zijn bekend
- We doen het ook bij het regioplan mét elkaar: zorgverzekeraar, gemeenten, inwoners, paramedi, zorg- en welzijnsaanbieders en andere betrokken partijen.
- We doen het met partners binnen en buiten GezondVeluwe.
- De inwoner centraal. We doen het mét de inwoners: Gelderse Academie.
- Vanuit GezondVeluwe werken we al samen en pakken we al prioritaire opgaven aan.
- In aanvulling daarop ontwikkelen we nieuwe plannen.

# Wat gaan we doen?

- Zilveren Kruis en gemeenten nemen initiatief voor procesvoorstel voor het regioplan.
- Bespreking in de klankbordgroep begin juli.
- Na de zomer meer duidelijk: maar dan moet er ook veel gebeuren!
- Bijeenkomsten over de kernthema's.
- Communicatie!

# En wat kunt u doen?

---

- Flip-overs bij de uitgang.
- Mail ons.
- U ontvangt het concept-regiobeeld per mail. Reacties welkom!
- Het regiobeeld komt ook op de website van GezondVeluwe.
- Wij informeren u over het vervolg.
- Doe met ons mee!



Vragen?

---



# Integraal Zorg Akkoord

*Samen werken aan gezonde zorg*



# Regiobeeld Noord-Veluwe en Zeewolde

## 9. Vragen /conclusies

**Erik Koekoek (Zilveren Kruis)  
en Alma van Maanen  
(regiocoördinator IZA/GALA  
Noord-Veluwe en Zeewolde)**

# Integraal Zorg Akkoord

*Samen werken aan gezonde zorg*



## **10. Hapje/drankje**

**Tot ziens en u  
hoort van ons!**