

# Kick off regiobeeld Noord Veluwe

Naam van de spreker / Datum

# Inhoudsopgave

1. Laatste landelijke ontwikkelingen
2. Ter bespreking / regionale invulling:
  - Welke uitgangspunten hanteren we voor opstellen regiobeeld
  - Welke informatie is er al beschikbaar
  - Aanvullen ontbrekende informatie
  - Wie gaat regiobeeld opstellen
  - Betrekken inwonerperspectief
  - Hoe richten we het proces in
1. Vervolgafspraken





Zilveren  
Kruis

# Stand van zaken regiobeeld

Jori Hoendervanger

# IZA-partijen maken afspraken over samenwerking in de regio door middel van beelden en plannen



## Regio en ROAZ beelden

Feitelijke situatie in de regio

Op zorgkantoor / ROAZ regio

Deadline = eind Q2 2023



## Regio en ROAZ plannen

Prioritaire opgaven in de regio,  
inclusief samenwerkingsafspraken

Op onze IZA kernregio indeling /  
ROAZ regio

Deadline = eind Q4 2023



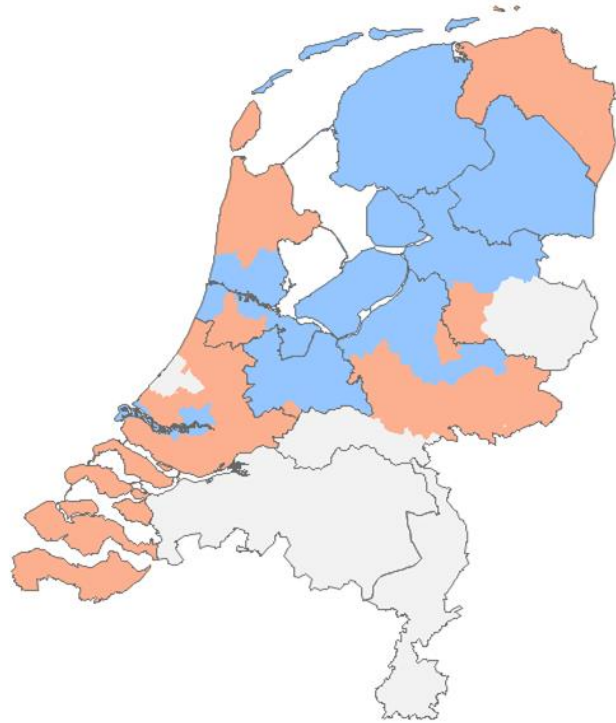
## Transformatieplannen

Dragen bij aan het behalen van de  
IZA-doelen

Verschillende type  
samenwerkingen mogelijk

Eventueel inclusief gelijkgerichtheid  
en transformatiemiddelen

# Zilveren Kruis is in 11 zorgkantoorregio's marktleider en in 11 zorgkantoorregio's 2<sup>e</sup> zorgverzekeraar



■ 1<sup>e</sup> zorgverzekeraar  
■ 2<sup>e</sup> zorgverzekeraar

## We zijn marktleider in de regio's:

	2 <sup>e</sup> zorgverzekeraar
Amsterdam	CZ
Apeldoorn/Zupthen	VGZ
Drenthe	VGZ
Flevoland	VGZ
Friesland	VGZ
Rotterdam	VGZ
t Gooi	CZ
Kennemerland	VGZ
Zaanstreek/Waterland	VGZ
Utrecht	VGZ
Zwolle	VGZ

*Actieve rol in regio*

## We zijn 2<sup>e</sup> zorgverzekeraar in de regio's:

	1 <sup>e</sup> zorgverzekeraar
Zeeland	CZ
Zuid Hollandse Eilanden	CZ
Midden-Holland	VGZ
Noord Holland Noord	VGZ
Regio Waardenland	VGZ
Amstelland / De Meerlanden	Z en Z
Zuid Holland Noord	Z en Z
Groningen	Menzis
Arnhem	Menzis
Midden-IJssel	Salland
Westland Schieland Delfland	DSW

*Vooraf rol in beoordelen transformatieplannen*

# Er zijn 5 globale eerste stappen om te nemen in een regio



# Zorgpartijen spreken af om de samenwerking in de regio te bevorderen. Partijen starten met het in kaart brengen van de feitelijke situatie (het regiobeeld)

## Wat staat erin?

- Het regiobeeld geeft inzicht in enerzijds de capaciteit en prestaties van de gezondheidszorg in de regio en anderzijds de prognoses en ontwikkelingen in zorgbehoefte en andere relevante aspecten van inwoners.

## Op welke schaal?

- Het regiobeeld wordt opgesteld op schaal van de ROAZ regio's en zorgkantoorregio's. Eind Q2 2023 heeft elke regio het regiobeeld indien nodig herijkt.



## Wie neemt initiatief?

- De marktleider zorgverzekeraar samen met de ROAZ voorzitter ('ROAZ') of de regionaal aangewezen gemeente ('regio') nemen het initiatief om tot een (herijkt) regiobeeld te komen
- In Q1 informeren zij de regionale zorgpartijen over de criteriasets en maken waar nodig een procesvoorstel en planning. De marktleider zorgverzekeraar draagt zorg voor de communicatie richting de regionale zorgpartijen.
- De LNAZ maakt de regiobeelden voor de acute zorg op de schaal van de ROAZ-regio's.

## Wat is het startpunt?

- De basisbeelden worden gepubliceerd op: <https://www.regiobeeld.nl/basisbeeldiza>. ZN zal alle regio's voorzien van een .ppt met een afdronk uit het basisbeeld (begin april). Het is aan regionale partijen om het basisbeeld naar eigen inzicht aan te vullen en te verdiepen met kwantitatieve en kwalitatieve informatie.
- Deze basisbeelden komen beschikbaar op onze website na 1 april. Hier delen we ook de huidige regiobeelden (zvw en wlz).

# De regiobeelden bevat informatie over de zorgvraag, zorgaanbod, regionale samenwerking en conclusies



## Zorgvraag

- Zorggebruik en zorgvraag
- Demografie
- Sociale determinanten
- Risicogebieden fysieke leefomgeving
- Specifieke risicogroepen
  - Beperkte gezondheidsvaardigheden
  - Kwetsbare ouderen
  - Grote zorgvraag
- 10 jaar prognose zorggebruik en/of zorgvraag
- Vergelijking met landelijke gemiddelde



## Zorgaanbod

- Inzicht in aanbod van zorg, welzijn, ondersteuning en gezondheidsaanbod
  - Curatieve zorg
  - Sociaal domein
  - Preventief aanbod
- Ontwikkelingen arbeidsmarkt
- Knelpunten in het zorgaanbod (bv wachtlijsten)



## Regionale samenwerking

- Relevante reeds bestaande (domeinoverstijgende) samenwerkingsverbanden
- Belangrijkste knelpunten waar zij aan werken
- Bestaande transformatieplannen
- De wijze waarop deze initiatieven worden gemonitord.



## Conclusies

- Duiding van feitelijke informatie
- In het regioplan worden deze conclusies omgezet in regionale opgaven en worden voor deze opgaven afspraken gemaakt

*In het basisbeeld*

*Niet in het basisbeeld*



# “Proces om binnen Gezond Veluwe tot herijking regiobeeld (< 1-7) en aanscherping regioplan (< 31-12) te komen”



**Wij geloven in de beste regionale zorg, meer gezondheid en goede ondersteuning**

**Samen beter**

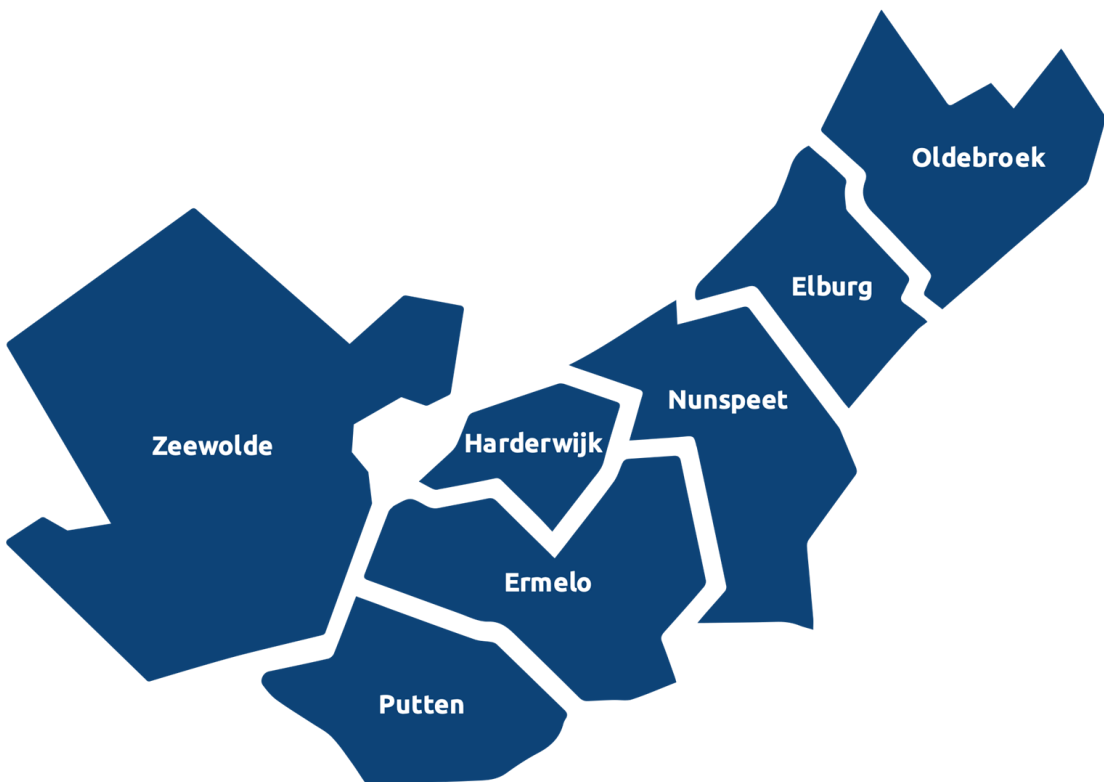
Mark Callaars/Denise Seelen

28 maart 2023

## Inhoud

- Uitgangspunten
- Duiding en check globale eerste stappen
- Deelnemers klankboardgroep vanuit Gezond Veluwe met kerngroep
- Procesvoorstel en plan van aanpak

Bijlage: Beschikbaar materiaal als input regiobeeld & regioplan



**Werkgebied, 180.000 inwoners**

## Uitgangspunten

- **Gezond Veluwe als vertrekpunt** om regiobeeld te herijken en regioplannen aan te scherpen
- **Procesbegeleiding en trekker regiobeeld netwerkteam Gezond Veluwe (Mark Callaars/Denise Seelen)**
- Invulling procesbegeleiding **regioplan** volgt later
- Er is **veel ontwikkeld en beschikbaar** binnen Gezond Veluwe, dit nemen wij als vertrekpunt om beeld van regio op **pragmatische wijze** te herijken (zie bijlage 1) oa:
  - Dashboard Gezond Veluwe (Ouderenzorg, Mentale gezondheid, Oncologische nazorg, Preventie, Jeugd GGZ)
  - Gezondheidsmonitor GGDNOG 2020
  - Tweejaars plannen coalities 2023/2024
- **Minder is meer.** Het herijkte beeld van de regio is **geen doel op zich en faciliteert het netwerk** om bestaande focus aan te scherpen
- Regiobeeld wat vanuit ZN voor **Zorgkantoor regio Zwolle begin april** wordt gepubliceerd (sec data), vertaalt netwerkwerk team naar **regio NW Veluwe (Gezond Veluwe)**. Dit wordt vertrekpunt
- **Kwalitatieve input** vullen wij daarna aan met bestaande input
- **Klankboardgroep** met afgevaardigden vanuit netwerk aanwezig bij eerste sessie 23-3 leveren input in interactief proces. Er is een klein **kernteam** die wat intensiever meedenkt

# Duiding en check globale eerste stappen zoals door Zilveren Kruis en gemandateerde gemeente toegelicht 22-3

Er zijn 5 globale eerste stappen om te nemen in een regio

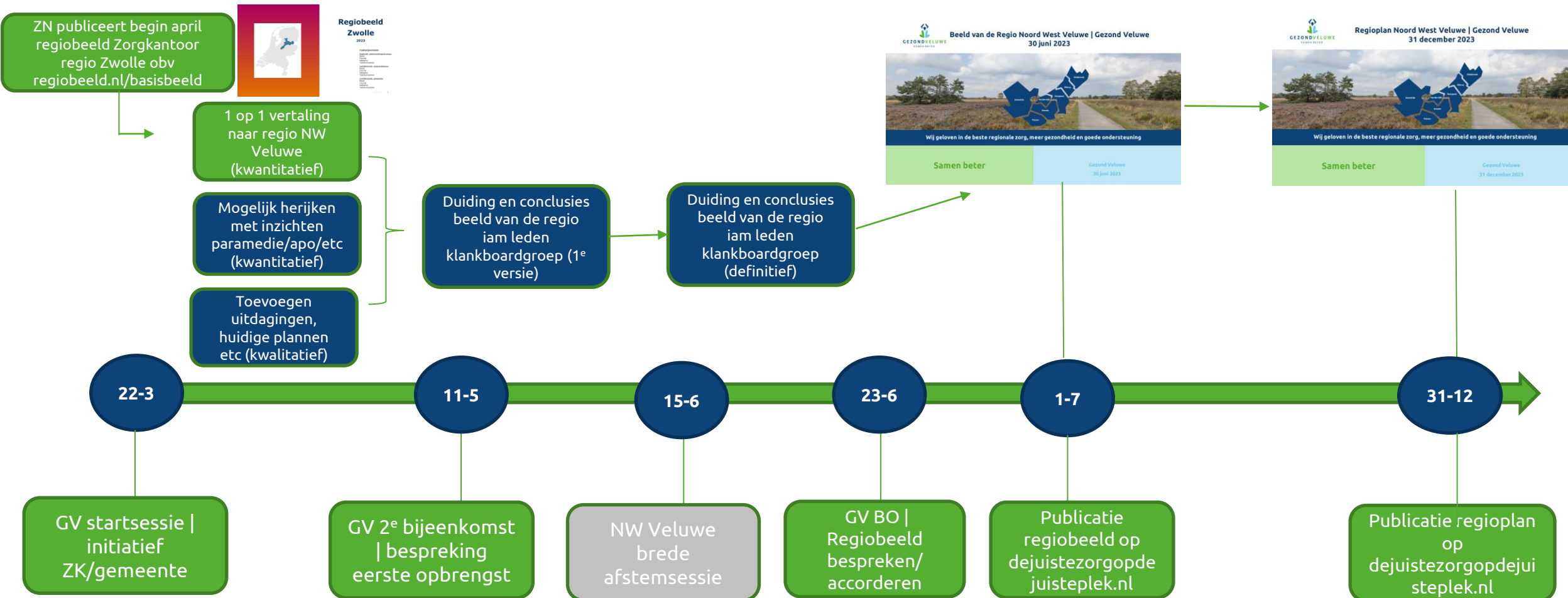
1	Samenwerking marktleader zorgverzekeraar en gemandateerde gemeente (samen de coördinerende partij)	Wie is de gemandateerde gemeente? Welke ambtelijke en bestuurlijke betrokkenheid is er? Waar ligt de besluitvorming?	Gemeente Elburg   Zilveren Kruis   Gezond Veluwe Bestuurlijk Overleg	
2	Opstellen plan van aanpak procesvoorstel en planning regiobeelden door coördinerende partijen	Met welke (zorg)partijen gaan we het regiobeeld opstellen? Hoe organiseren we de samenwerking met zorgpartijen en inwoners om te komen tot een regiobeeld? Wie gaat dit regiobeeld feitelijk opstellen? Wat is er al aan materiaal beschikbaar?	Gezond Veluwe   Zorgbelang & Gelderseacademie   netwerkteam GV   materiaal zie bijlage	
3	Samen met de regionale partijen herijken van het regiobeeld	Basisbeeld aanvullen met regionale samenwerking en aanvullende inzichten. Vervolgens conclusies opstellen en regiobeeld op <a href="http://www.dejuistezorgopdejuistestepke.nl">www.dejuistezorgopdejuistestepke.nl</a> (eind Q2)	Vertretpunt regiobeeld Zorgkantoor Zwolle; vertaalt naar NW Veluwe	Q2
4	Opstellen plan van aanpak procesvoorstel en planning regioplan door coördinerende partijen	Met welke (zorg)partijen gaan we het regioplan opstellen?. Hoe organiseren we de samenwerking met zorgpartijen en inwoners om te komen tot een regioplan? Wie gaat dit regioplan feitelijk opstellen? Welke plannen liggen er al?	Gezond Veluwe   Zorgbelang   netwerkteam GV   Klankboardgroep – <u><i>nog in te vullen wie</i></u>	Q3
5	Maken en uitvoer regioplan	Wat zijn de belangrijkste opgaven die met prioriteit gezamenlijk worden opgepakt (regio-opgaven)? Hoe pakken de partijen deze opgaven gecommiteerd op en wie is daarbij betrokken (regio-afspraken)? Vervolgens regioplan delen op <a href="http://www.dejuistezorgopdejuistestepke.nl">www.dejuistezorgopdejuistestepke.nl</a> (eind Q4)	Vertretpunt netwerk Gezond Veluwe, leidende principes en huidige coalities/opgaven	Q4

6

## Aanwezig tijdens sessie 22-3 en voorlopig beoogde kernteam

Wie	Organisatie	Rol	Kernteam
Henk Beltman	Zorgbelang inclusief/Gelderse academie	Burgerperspectief	Ja
Gertjan Veening	Zorggroep NW Veluwe	Bestuurder	Ja
Lian Schepers	St. Jansdal	Manager Kwaliteit & Veiligheid	Ja
Mariëlle Bothof	Medicamus	Algemeen Directeur	Ja, Miriam Broekhuizen namens Medicamus
Nanette Egberts	Flegel (paramedie netwerk NW Veluwe)	Bestuurder   fysiotherapeut	Ja
Wouter Hoelen	Flegel (paramedie netwerk NW Veluwe)	Bestuurslid   fysiotherapeut	Nee
Hans Stalknecht	't Wiel Welzijn	Directeur	Nee
Wieteke van Wijhe	GGD Noord Oost Gelderland	Beleidsadviseur	Ja
Eline Rots	GGD Noord Oost Gelderland	Epidemioloog	Nee
Nellie Manders	Meerinzicht	Onderzoeker	Nee
Laleh Rahmani	Coöperatieve Apotheken NW Veluwe	Bestuurder   leefstijlaphotheker	Ja
Sander van Bochove	Zilveren Kruis	Zorginkoper Regio Noord Nederland	Nee
Erik Koekoek	Zilveren Kruis	Strategisch adviseur Gemeenten	Ja
Alma van Maanen	Gemeente Elburg	Senior adviseur sociaal domein Gemeenten Noord-Veluwe en Zeewolde	Ja
Mark Callaars	Raedelijk   netwerkteam Gezond Veluwe	Informatiemanager Gezond Veluwe	Ja, procesbegeleiding
Denise Seelen	Raedelijk   netwerkteam Gezond Veluwe	Netwerk coördinator Gezond Veluwe	Ja

# Procesvoorstel en plan van aanpak



# Bijlage: Beschikbaar materiaal als input, kleine selectie

Gezond Veluwe – netwerk samenwerking loont! – dashboard & monitoring

## Interactief dashboard voor expert- en kerngroep beschikbaar om beweging te volgen. Data wordt per kwartaal geüpdatet

Samen beter | gezondveluwe.nl

<https://diadashboard.nl/nwv/programma-noord-west-veluwe>

23

GEZONDVELUWE SAMEN BETER

## Jaarplan en begroting 2023

Wij geloven in de beste regionale zorg, meer gezondheid en goede ondersteuning

**Samen beter**

Te bespreken in Bestuurlijk Platform 2 december 2022



### Gezondheid en vraagstukken voor de toekomst

Jacqueline Baardman  
GGD Noord- en Oost Gelderland

december 2022



Monitoring



- 0-12 jaar
- 2<sup>o</sup> & 4<sup>o</sup> klas VO
- 16-25 jaar
- 18+
- Najaar 2021
- Najaar 2021
- 2019
- Najaar 2020
- Ook landelijk
- Ook landelijk
- Ook landelijk

Alle cijfers zijn opgebouwd en te vinden op [www.koning.nl](http://www.koning.nl)

GEZONDVELUWE SAMEN BETER

### Tweejaarsplan Thema Preventie

**Datum:** oktober 2022

**Bestemd voor:** Bestuurlijk Platform  
**Van:** Denktank Preventie

GEZONDVELUWE SAMEN BETER

### Tweejaarsplan 2023-2024 Ouderen&Palliatieve zorg

**Datum:** Oktober 2022

**Bestemd voor:**  
Bestuurlijk Platform GezondVeluwe

GEZONDVELUWE SAMEN BETER

### Mentale gezondheid Tweejaarsplan 2023 - 2024

**Datum:** 13 oktober 2022

**Bestemd voor:**  
Kerngroep Mentale gezondheid  
Bestuurlijk platform GezondVeluwe